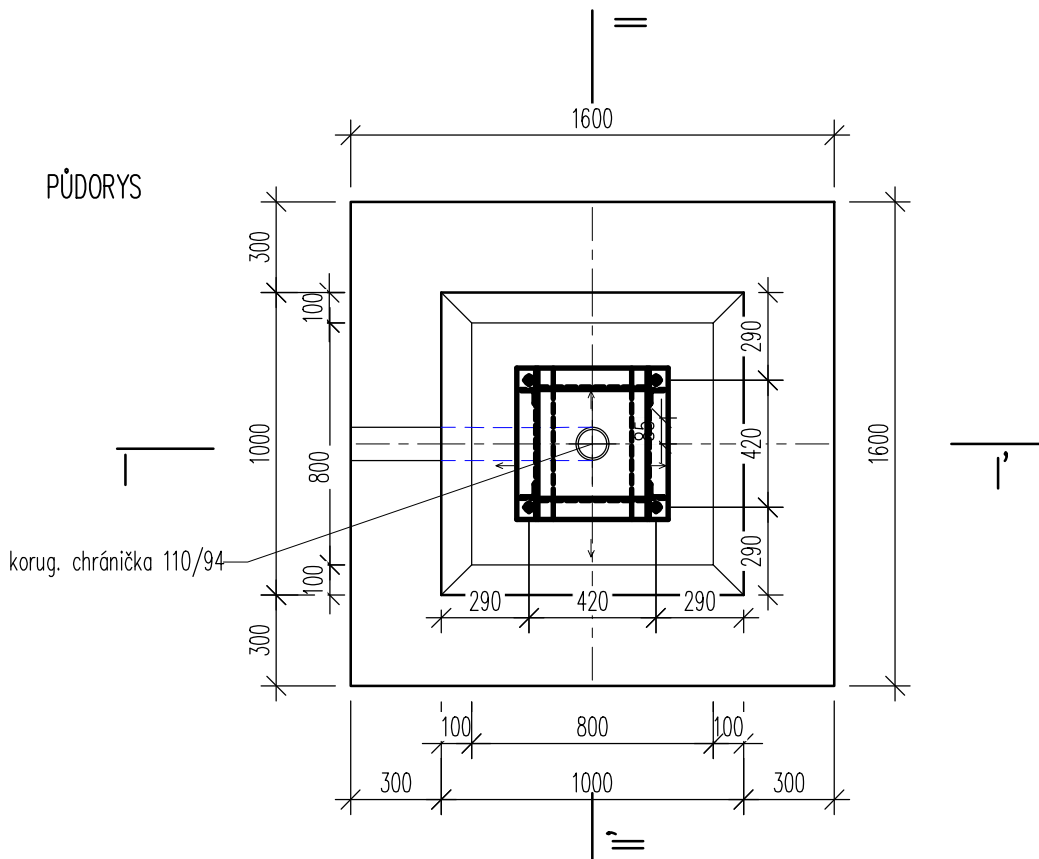
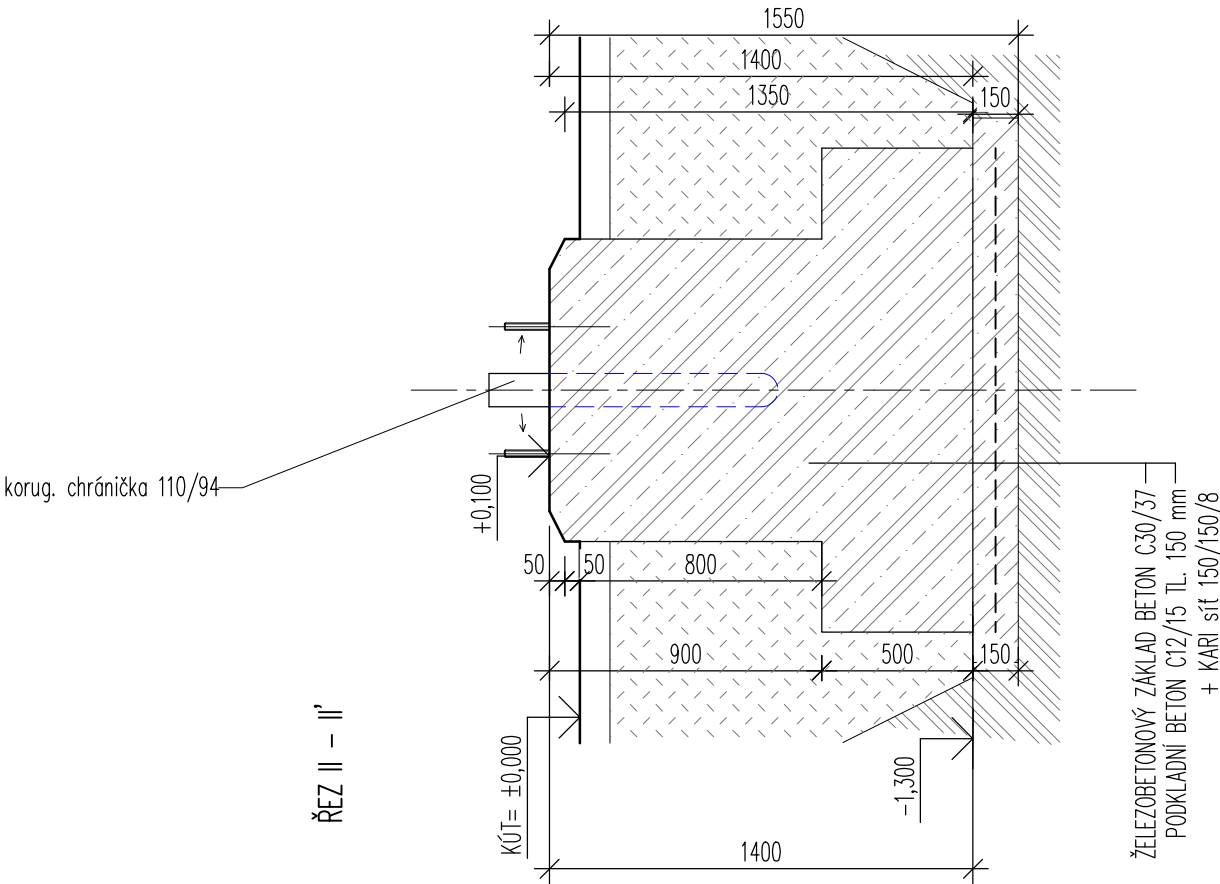
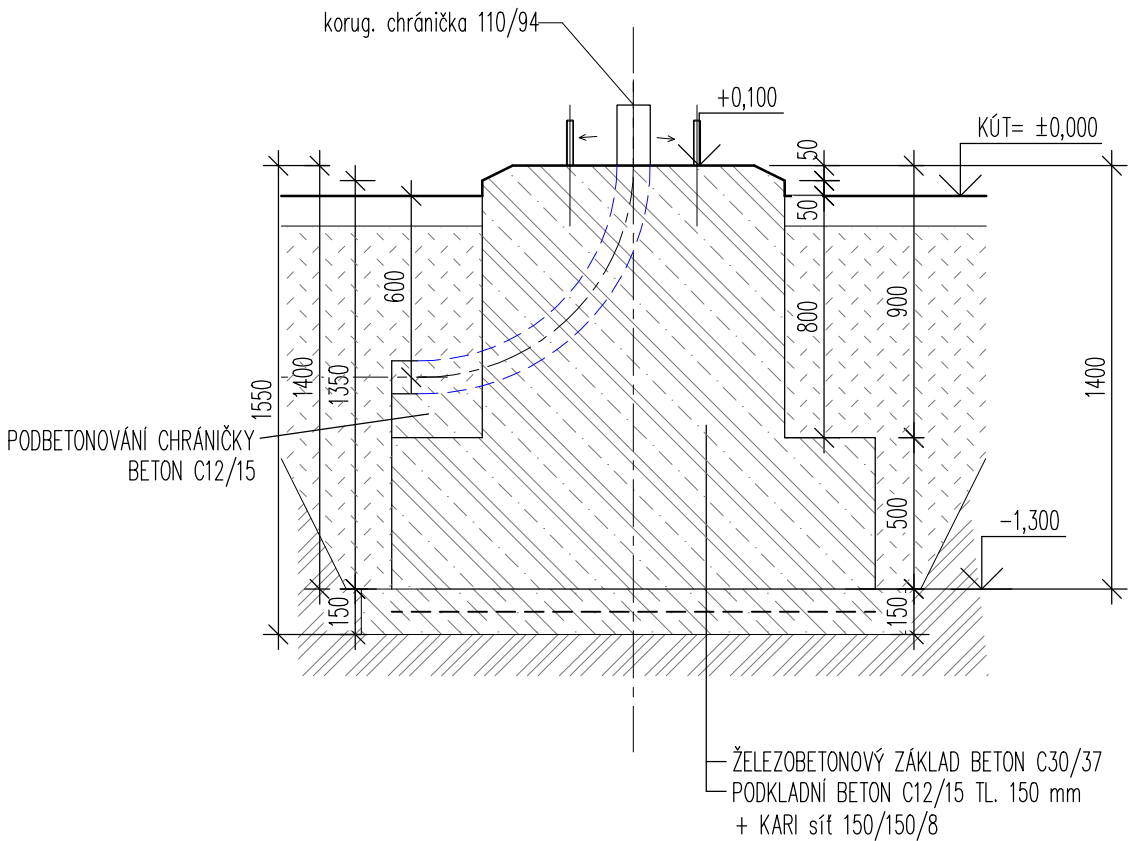


ZÁKLAD POK -Z2A

1 KUS



ŘEZ I - I'



POZNÁMKA:

Základové patky prefabrikované  
POK bude do základu kotvena pomocí kotevního rámu  
U ZP budou chráničky podsypány suchým betonem C12/15  
Povrch ZP opatřit ochranným hydrofobním nátěrem např. Sikagard-700 S

AUTORIZACE:

D			
C			
B			
A			
INDEX REVIZE	POPIS REVIZE	DATUM	JMÉNO
NÁZEV AKCE	TR Řípv - rek.R110kV, sek.tech., VS, PZTS	Č. STAVBY: 001020003001 Č. OBJ.: 4501656578	
STAVEBNÍK	EG.D, a.s., LIDICKÁ 1873/36, 602 00 BRNO	<b>eg.d</b>	
STATUS/STUPĚŇ	Dokumentace pro sloučené povolení (DUR+DSP)		
ČÁST	D.1.1 Architektonicko-stavební řešení		
ZHOT. DOKUMENTACE	EGEM s.r.o., Starochodovská 41/68, 149 00 Praha 4	<b>EGEM</b>	
KONTAKTNÍ OSOBA	Ing. Čestmír Vášek, cestmir.vasek@egem.cz, tel.:+420 721 363 423		
ARCHIVNÍ ČÍSLO	3EGE 37922		
ZOD. PROJEKTANT	Ing. Ivan Litochleb	DATUM: 04/2023	
VYPRACOVAL	Ing. Ivan Litochleb	ČÍSLO VÝK/DOK: D1.1b)-51	
KONTROLOVAL	Ing. Petr Mýtina		
MÍSTO STAVBY	Řípv 32, 674 01 Třebíč	KÓD LOKALITY: ŘIP	
SO/PS	S031-Rozvodna 110-stav. část	MĚŘÍTKO: M 1:25	
MAJETKOVÁ TŘÍDA	CZD00016	FORMÁT: 2xA4	
DRUH DOKUMENTU	výkres	LIST/CELKEM: 1/1	
NÁZEV DOKUMENTU	Základ POK Z2A		ARCHIVNÍ ČÍSLO EG.D: